

# **Infoveranstaltung für die 5. Klassen Schuljahr 2024 – 2025**

**5. September 2025  
in der Aula Magna**

# Themen

- **Bildungswege, übergreifende Kompetenzen und Orientierung: Betriebspraktikum**
- **Portfolio**
- **Thementage**
- **Matura**
- **Maturareise**

**Unterlagen und Infos auf Google-Classroom**

# „Bildungswege, übergreifende Kompetenzen und Orientierung“ – Teil der mündlichen Maturaprüfung

**Ausmaß insgesamt von 180 Stunden und aufgeteilt in:**

- a. **Tätigkeiten im Rahmen des Unterrichtes** und innerhalb der **Schulgemeinschaft** (Einblick in die Arbeitswelt) – Ausmaß 52 Stunden
- b. **Betriebspraktikum** inklusive Vor- und Nachbereitung in der Schule – Ausmaß je Schuljahr je 60 Stunden
- c. **Arbeitssicherheitskurs** – Ausmaß 8 Stunden  
→ Dokumentation über das Portfolio und Abgabe zur Matura

**Dokumentationen und Reflexionen münden in das Portfolio!**

**Voraussetzung für die Zulassung zur Matura ist die Absolvierung von mind. 75% also 135 Stunden!**

# Betriebspraktikum 2024/25

## Ziele

- flexible Lernmöglichkeiten anbieten
- in der Schule erworbenes Wissen mit der Praxis verknüpfen
- Erwerb von Fach- und Berufskompetenz fördern
- Berufs- und Studienorientierung erleichtern

# Betriebspraktikum 2024/25

## Praktikumsplätze

- Liste möglicher Praktikumsplätze liegt im Sek.2 auf:  
private Betriebe, öffentliche Verwaltung (deutsch- oder italienischsprachig)
- Interessen und Neigungen entsprechen (wichtig!!)
- möglich im In- und Ausland (nur nach Absprache mit Schuldirektorin)

# Betriebspraktikum 2024/25

## Beschluss des Schulrates

- 2 Wochen zu mind. 30 Arbeitsstunden (a 60 Minuten) in der 4. und 5. Klasse
- mind. 75% der festgelegten Zeit notwendig für die Zulassung zur Matura
- Erstellung eines Portfolios

# Betriebspraktikum 2024/25

## Rechtliche Aspekte

- Kein Arbeitsverhältnis
- Keine Entschädigung
- Versicherung
  - Unfallversicherung Hin – und Rückweg, sowie im Betrieb (Umgehende Meldung an die Schule)
  - Für die während des Praktikums verursachte Schäden an Dritte übernimmt die Landesverwaltung die Lasten - Regress
- Bei Absenzen gelten dieselben Bestimmungen wie in der Schule (**Mitteilung an Betrieb und Schule**)
- Wahrung des Datenschutzes
- Einhaltung der innerbetrieblichen Bestimmungen

# Betriebspraktikum 2024/25

## Betrieb übernimmt Verantwortung und Aufsicht – Abschluss eines Vertrages zwischen Schule und Betrieb

- Dauer **14.10.2024 – 25.10.2024**
- Stundenanzahl wöchentlich  
max. 40 Stunden  
mindestens 30 Stunden
- Bewertungsbogen vom Betrieb ausgefüllt am Ende des Praktikums dem Tutor/der Tutorin abgeben und im Portfolio ablegen



# Betriebspraktikum 2024/25

## Aufgaben der schulinternen Tutor\*innen

- Ansprechpartner für Betrieb und Schüler\*innen
- Kontaktaufnahme mit dem Betrieb **vor** dem Praktikum
- ev. Begleitung in der Bewerbungsphase wie z.B. Besprechung Schwerpunktprogramm
- **Besuch** der Schüler\*innen im Betrieb oder **telefonische Kontaktaufnahme**
- Entgegennahme der Rückmeldungen/Bewertungsbogen

# Betriebspraktikum 2024/25

## Tutor\*innen des Betriebes:

- Ansprechpartner für Schüler\*innen **im** Betrieb
- Einführung in den Betrieb
- Erstellung eines Tätigkeitsprogramms
- Besprechung der durchzuführenden Arbeiten
- Ausfüllen des Bewertungsbogens
- Rückmeldung an die Schule

# Betriebspraktikum 2024/25

## Aufgaben der Schüler\*innen

- Informationen über den Betrieb einholen (vor Praktikumsbeginn)
- **Bestätigung und Daten** des Betriebs **bis zum 27.09.24 im Sek.2 abgeben**
- Bewerbung und Interessensbekundung formal korrekt an den Betrieb schreiben – IHR SEID UNSERE VISITENKARTE - die Tutor\*innen in CC setzen
- zeitnah den Betrieben antworten
- Erstellen eines Tagebuches über das Betriebspraktikum
- **schriftlicher Bericht** zum Betriebspraktikum mit Reflexion erstellen und in Portfolio-Mappe ablegen
- Bei Abwesenheiten: Mitteilung an Betrieb **und** Schule
- bei ev. Problemen im Praktikum Tutor\*innen bzw. BWL-Lehrpersonen kontaktieren
- **Bewertungsbogen** vom Betrieb ausgefüllt und unterschrieben bis **04.11.2024 abgeben**

# Portfolio

## Portfolio beinhaltet:

- Dokumentationen betreffend a) und b)
  - mind. eine Reflexion zu einer Tätigkeit aus a) **und** b)
  - schriftliche Nachbereitung mit Reflexion betreffend einem Betriebspraktikum (4. oder 5. Klasse)
  - Bewertungsbögen beider Praktika
  - Arbeitssicherheitszertifikat
- **EIGENVERANTWORTLICHE** Abgabe Ende Mai im Sek. 2

## Tutor\*innen

- überprüfen die Dokumentation auf Vollständigkeit
- unterstützen – falls notwendig- die Schüler\*innen bei der Vorbereitung auf den Kurzvortrag zum Bereich „Bildungswege übergreifende Kompetenzen und Orientierung“
- geben Feedback zum Vortrag (während Probepräsentationen)

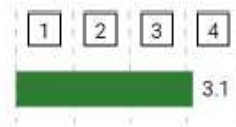
# Thementage - Fächerübergreifendes Lernangebot

**Neues Modell ab 2024/25**

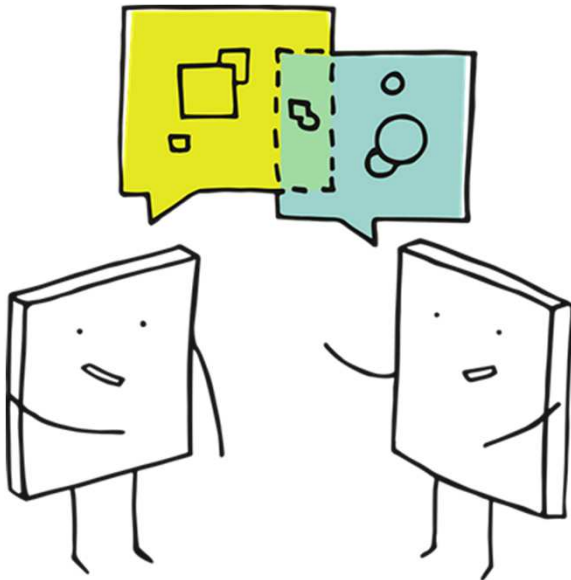
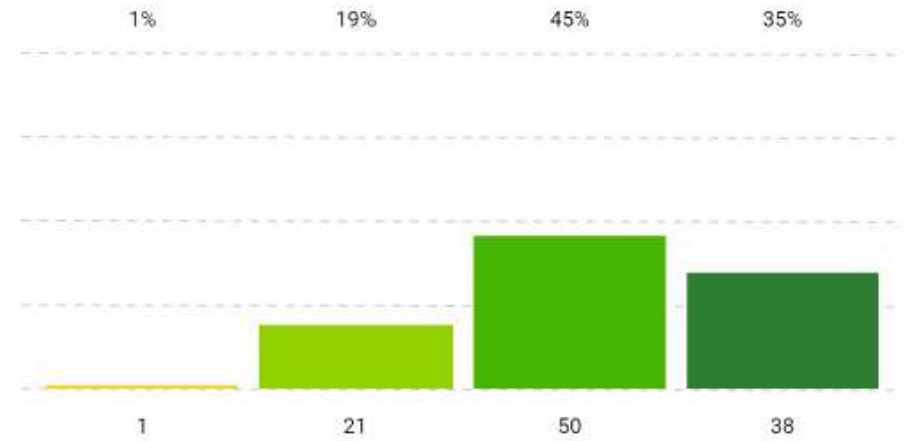
<b>NEU AB SCHULJAHR 2024/25</b>	
4 Thementage zu jeweils 3 + 2 Unterrichtsstunden	20 Stunden
Simulation zweite schriftliche Prüfung	6 Stunden
Präsentation ÜKO's alle SuS, im Juni während des jeweiligen Fachunterrichts mit LP-Feedback	8 Stunden
<b>Insgesamt</b>	<b>34 Stunden</b>

# Thementage - Fächerübergreifendes Lernangebot

5.2 - Durch das Arbeiten an den verschiedenen Themen, weiß ich, wie ich mich auf das mündliche Prüfungsgespräch vorbereiten kann.



N=110



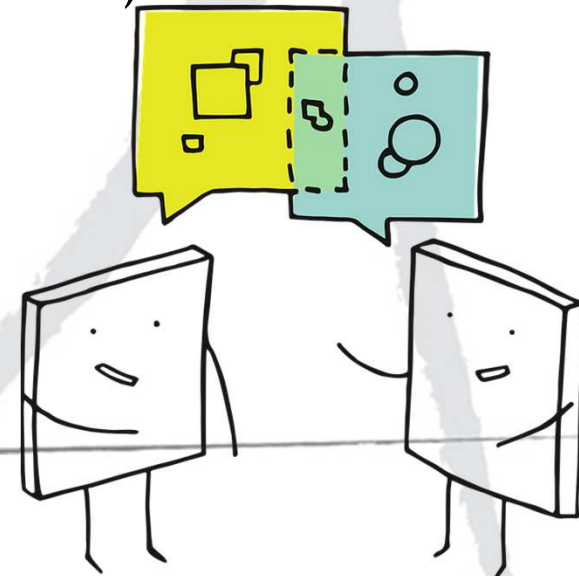
# Thementage

## 1. Thementag:

- Thema vom Klassenrat vorgegeben
- **Schwerpunkt: schriftliche Synthese (wie bisher)**
- Abgabe um 9:30 Uhr
- (MO 3 Stunden nach der Pause + DI die ersten beiden Stunden)

## 2. Thementag:

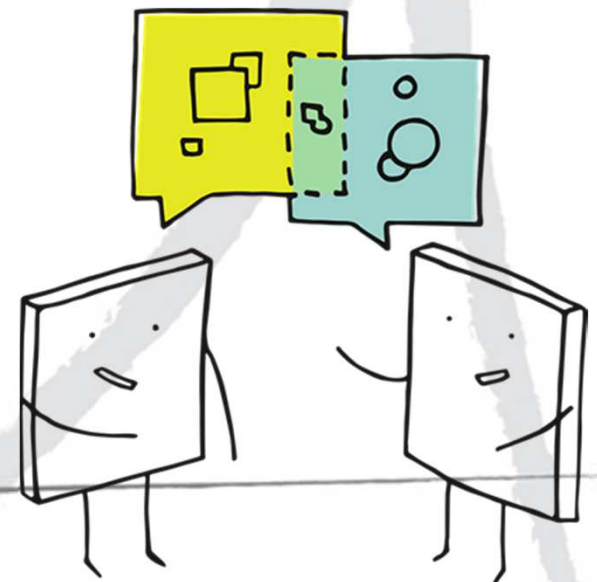
- Thema vom Klassenrat vorgegeben
- **Schwerpunkt: Mindmap für Weg und Übergänge erstellen**
- (DI 3 Stunden nach der Pause + MI die ersten beiden Stunden)



# Thementage

## 3. Thementag:

- Vorstellen des Bewertungsrasters des mündlichen Prüfungsgesprächs
- Vorgabe seitens des KR's von 3-4 Impulsmaterialien zu einem übergeordneten Thema, die den SuS zugeordnet werden
- **Schwerpunkt liegt im Mündlichen - mindestens zwei unterschiedliche Wege aufzeichnen**
- Austausch zwischen SuS (z.B. Gruppenpuzzle) : Feedback mittels Bewertungsraster
- (Mi 3 Stunden nach der Pause + Do die beiden ersten Stunden)

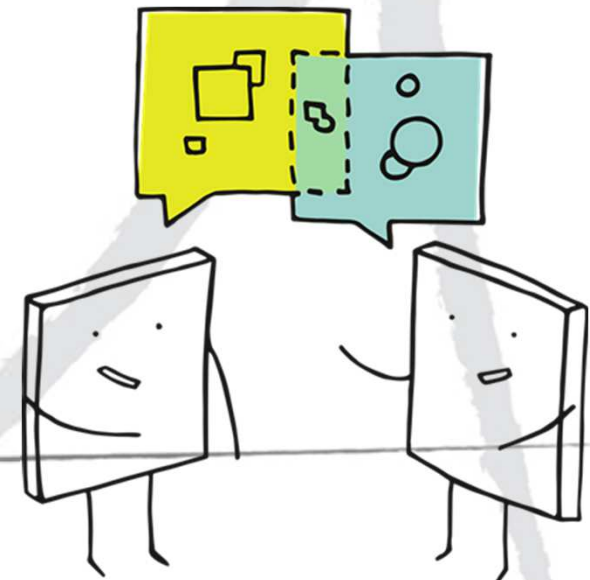




# Thementage

## 4. Thementag:

- freie Themenwahl aufgrund der vorgegebenen, unterschiedlichen Impulsmaterialien (je nach Größe der Klasse ca. 4-6 Impulsmaterialien oder Tutor\*innen bereiten Impulsmaterial vor)
- **Schwerpunkt: Schüler\*innen bereiten die mündliche Prüfungssimulation vor**
- zweistündige Vorstellung des Weges innerhalb des Thementags - mindestens drei Lehrpersonen sind bei der Prüfungssimulation im Laufe des Freitagvormittags dabei
- (Do 3 Stunden nach der Pause + z.B. FR die ersten beiden Stunden)





# Portfolio, Praktikum und Thementage

## Bewertung

- Die Bewertung erfolgt am **Jahresende auf Vorschlag durch die Tutor\*innen** anhand der **Thementage**, des **Praktikums** und des **Portfolios**.
- **Bewertungskriterien** sind: **Einsatz, Mitarbeit und Lernfortschritt** bei den **Thementagen** und die Bewertung während des **Betriebspraktikums**.
- Die **Bewertung** fließt in das **fächerübergreifende Lernangebot** (nach 4 Kompetenzstufen aufgeschlüsselt) ein.

# Matura 2024

## Ablauf und Termine

- 1. schriftliche Prüfung: 18.06.2025
- 2. schriftliche Prüfung: 19.06.2025
- 3. schriftliche Prüfung: 20.06.2025
- mündliches Prüfungsgespräch – verschiedene Teile -  
Bewertung anhand Bewertungsraster

Kommission:

- 3 externe und 3 interne Lehrpersonen
- 1 externe/r Prüfungspräsident/in

**Nach Abschluss der Matura Diplomübergabe und –feier  
(wenn von Schüler\*innen gewünscht)**

# Maturareise 2024-25

- **Beschluss des Schulrates von 2022:**

„ ... Lehrfahrten haben in erster Linie kulturelle Ziele. Ein Besichtigungs- bzw. Kulturprogramm ist verpflichtend. ... “

„ Gesamtkosten dürfen folgende Pro-Kopf-Höchstbeträge nicht überschreiten: 600,00 €/Schuljahr und Lehrfahrt»

„Lehrfahrten dürfen nur innerhalb der EU unternommen werden.“

**Zeitraumen: noch zu definieren**

**Homepage:** <https://www.sogym.bz.it/downloads/info/service/regelungen-der-schule>

# Fragen ??

